

**DESIGNBODEN** | DESIGN FLOORING  
SOL DESIGN | SUELO DE DISEÑO  
DESIGN FLOORING | SOL DESIGN  
SUELO DE DISEÑO | **DESIGNBODEN**



**wineo 800**

# wineo 800

**STILSICHER.  
WIRKUNG SCHAFFEN.**

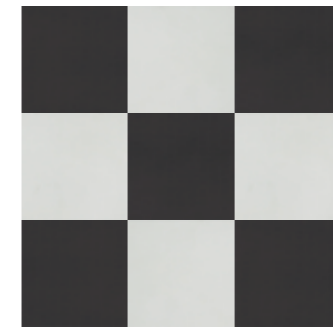
CONFIDENT IN STYLE.  
MAKING AN IMPACT.

STYLÉ.  
MISEZ SUR LE DESIGN.

ESTILO DEPURADO.  
CREANDO SENSACIONES.

# wineo 800

KOMBINATIONEN | COMBINATIONS | COMBINAISONS | COMBINACIONES



tile L



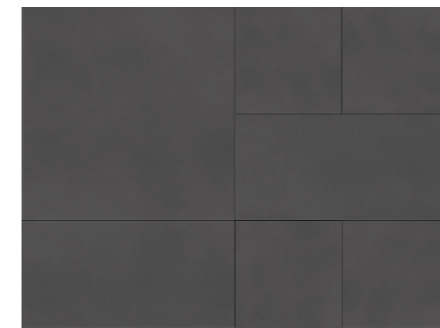
tile L | tile XL



tile L | tile XXL | craft



craft



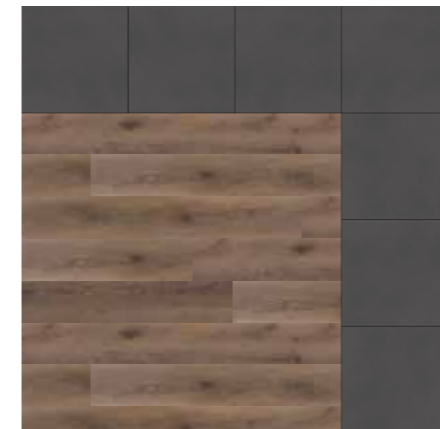
tile L | tile XL | tile XXL



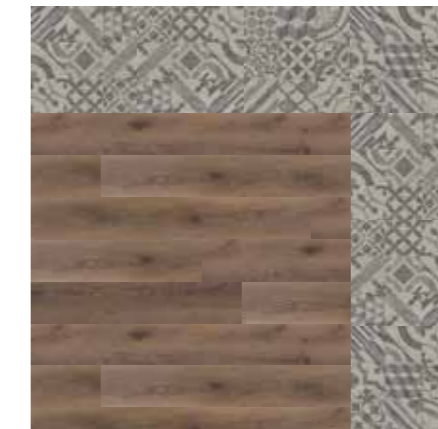
tile L | tile XL



tile L | tile XXL



wood | tile



wood | craft



tile L | craft



tile XL



tile XL



wood | craft



craft



craft



# wineo 800 wood | wood XL



## SCANDINAVIAN LIGHT WOOD



**Copenhagen Frosted Pine**  
DB00076 (Dryback) | 1200 × 180 mm  
DLC00076 (Connect) | 1212 × 185 mm



**Gothenburg Calm Oak**  
DB00077 (Dryback) | 1200 × 180 mm  
DLC00077 (Connect) | 1212 × 185 mm



**Riga Vibrant Pine**  
DB00082 (Dryback) | 1200 × 180 mm  
DLC00082 (Connect) | 1212 × 185 mm

# wineo 800 wood | wood XL



## NATURAL WARM WOOD



**Salt Lake Oak**  
DB00079 (Dryback) | 1200 × 180 mm  
DLC00079 (Connect) | 1212 × 185 mm



**Wheat Golden Oak**  
DB00080 (Dryback) | 1200 × 180 mm  
DLC00080 (Connect) | 1212 × 185 mm



**Honey Warm Maple**  
DB00081 (Dryback) | 1200 × 180 mm  
DLC00081 (Connect) | 1212 × 185 mm

# wineo 800 wood | wood XL



## MEDITERRANEAN DARK WOOD



**Balearic Wild Oak**  
DB00078 (Dryback) | 1200 × 180 mm  
DLC00078 (Connect) | 1212 × 185 mm



**Crete Vibrant Oak**  
DB00075 (Dryback) | 1200 × 180 mm  
DLC00075 (Connect) | 1212 × 185 mm



**Sardinia Wild Walnut**  
DB00083 (Dryback) | 1200 × 180 mm  
DLC00083 (Connect) | 1212 × 185 mm



**Helsinki Rustic Oak**  
DB00068 (Dryback) | 1505 × 235 mm  
DLC00068 (Connect) | 1505 × 237 mm



**Lund Dusty Oak**  
DB00065 (Dryback) | 1505 × 235 mm  
DLC00065 (Connect) | 1505 × 237 mm

**wood XL-Designs  
mit Synchronprägung**

**wood XL-Designs with  
registered embossed  
surface**

**wood XL-Designs avec  
décor synchronisé**

**wood XL-Diseños con  
estampación sincrónica**



**Clay Calm Oak**  
DB00062 (Dryback) | 1505 × 235 mm  
DLC00062 (Connect) | 1505 × 237 mm



**Corn Rustic Oak**  
DB00064 (Dryback) | 1505 × 235 mm  
DLC00064 (Connect) | 1505 × 237 mm



**Mud Rustic Oak**  
DB00063 (Dryback) | 1505 × 235 mm  
DLC00063 (Connect) | 1505 × 237 mm



**Cyprus Dark Oak**  
DB00066 (Dryback) | 1505 × 235 mm  
DLC00066 (Connect) | 1505 × 237 mm



**Santorini Deep Oak**  
DB00061 (Dryback) | 1505 × 235 mm  
DLC00061 (Connect) | 1505 × 237 mm



**Ponza Smoky Oak**  
DB00067 (Dryback) | 1505 × 235 mm  
DLC00067 (Connect) | 1505 × 237 mm



**Sicily Dark Oak**  
DB00069 (Dryback) | 1505 × 235 mm  
DLC00069 (Connect) | 1505 × 237 mm



# wineo 800 stone XL



## URBAN STONE DESIGN



**Dark Slate**  
DB00085 (Dryback) | 914,4 × 457,2 mm  
DLC00085 (Connect) | 914 × 480 mm\*



**Silver Slate**  
DB00087 (Dryback) | 914,4 × 457,2 mm  
DLC00087 (Connect) | 914 × 480 mm\*



**Copper Slate**  
DB00091 (Dryback) | 914,4 × 457,2 mm  
DLC00091 (Connect) | 914 × 480 mm\*



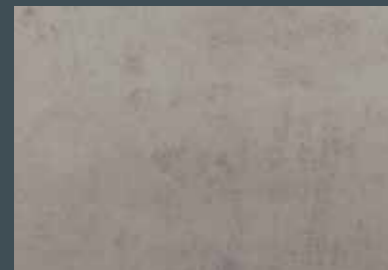
**Light Sand**  
DB00095 (Dryback) | 914,4 × 457,2 mm  
DLC00095 (Connect) | 914 × 480 mm\*



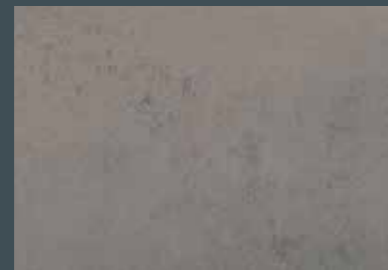
**Art Concrete**  
DB00086 (Dryback) | 914,4 × 457,2 mm  
DLC00086 (Connect) | 914 × 480 mm\*



**White Marble**  
DB00090 (Dryback) | 914,4 × 457,2 mm  
DLC00090 (Connect) | 914 × 480 mm



**Raw Concrete**  
DB00088 (Dryback) 914,4 × 457,2 mm  
DLC00088 (Connect) 914 × 480 mm



**Rough Concrete**  
DB00089 (Dryback) 914,4 × 457,2 mm  
DLC00089 (Connect) 914 × 480 mm



**Calm Concrete**  
DB00094 (Dryback) 914,4 × 457,2 mm  
DLC00094 (Connect) 914 × 480 mm



**Heavy Metal**  
DB00084 (Dryback) 914,4 × 457,2 mm  
DLC00084 (Connect) 914 × 480 mm\*

\*stone XL-Designs  
mit realer Fuge

stone XL-Designs with  
real joint

stone XL-Designs avec  
joint reel

stone XL-Diseños con  
junta reale

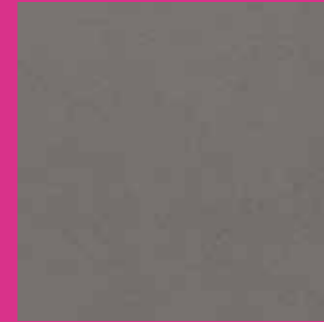
# wineo 800 tile L | tile XL | tile XXL



## URBAN TILE DESIGN



**Solid Dark (Dryback)**  
DB00096-1 | 914,4 × 914,4 mm  
DB00096-2 | 914,4 × 457,2 mm  
DB00096-3 | 457,2 × 457,2 mm



**Solid Grey (Dryback)**  
DB00097-1 | 914,4 × 914,4 mm  
DB00097-2 | 914,4 × 457,2 mm  
DB00097-3 | 457,2 × 457,2 mm



**Solid Umbra (Dryback)**  
DB00098-1 | 914,4 × 914,4 mm  
DB00098-2 | 914,4 × 457,2 mm  
DB00098-3 | 457,2 × 457,2 mm



**Solid Taupe (Dryback)**  
DB00099-1 | 914,4 × 914,4 mm  
DB00099-2 | 914,4 × 457,2 mm  
DB00099-3 | 457,2 × 457,2 mm



**Solid Sand (Dryback)**  
DB00100-1 | 914,4 × 914,4 mm  
DB00100-2 | 914,4 × 457,2 mm  
DB00100-3 | 457,2 × 457,2 mm



**Solid Light (Dryback)**  
DB00101-1 | 914,4 × 914,4 mm  
DB00101-2 | 914,4 × 457,2 mm  
DB00101-3 | 457,2 × 457,2 mm



**Solid White (Dryback)**  
DB00102-1 | 914,4 × 914,4 mm  
DB00102-2 | 914,4 × 457,2 mm  
DB00102-3 | 457,2 × 457,2 mm



**Solid Black (Dryback)**  
DB00103-1 | 914,4 × 914,4 mm  
DB00103-2 | 914,4 × 457,2 mm  
DB00103-3 | 457,2 × 457,2 mm

L  
3 457,2 × 457,2 mm

XL  
2 914,4 × 457,2 mm

XXL  
1 914,4 × 914,4 mm

# wineo 800 craft



## URBAN CRAFT DESIGN



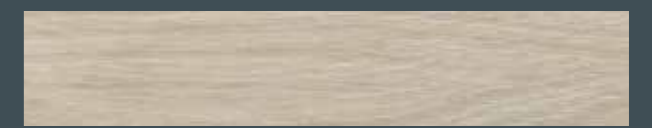
**Mosaic Dark**  
DB00093 (Dryback) | 457,2 × 457,2 mm



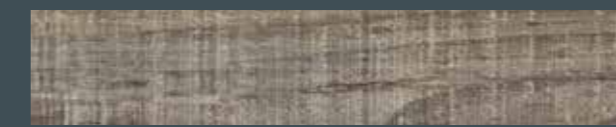
**Mosaic Light**  
DB00092 (Dryback) | 457,2 × 457,2 mm



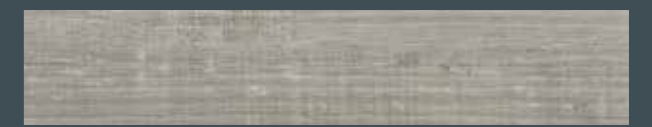
**Infinity Dark Solid**  
DB00073 (Dryback) | 914,4 × 101,6 mm



**Infinity Light Solid**  
DB00074 (Dryback) | 914,4 × 101,6 mm



**Infinity Dark Mixed \***  
DB00071 (Dryback) | 914,4 × 101,6 mm



**Infinity Light Mixed \***  
DB00072 (Dryback) | 914,4 × 101,6 mm

**Infinity Dark Mixed \***  
DB00071 (Dryback) | 914,4 × 101,6 mm

**Infinity Light Mixed \***  
DB00072 (Dryback) | 914,4 × 101,6 mm

\* verschiedene Plankenfarben in einem Paket | various plank colours in one box  
plusieurs couleurs dans le paquet | diversos colores de tablas en un paquete



wineo 800	wood	wood	wood XL	wood XL	stone XL	stone XL	tile L   XL   XXL	craft	
Verlegeart Installation type Type de pose Forma de instalación	zum Kleben to glue à coller para encolar	zum Klicken to click à cliquer en click	zum Kleben to glue à coller para encolar	zum Klicken to click à cliquer en click	zum Kleben to glue à coller para encolar	zum Klicken to click à cliquer en click	zum Kleben to glue à coller para encolar	zum Kleben to glue à coller para encolar	
Format	Format Format Formato	1200 × 180 mm	1212 × 185 mm	1505 × 235 mm	1505 × 237 mm	914,4 × 457,2 mm	914 × 480 mm	457,2 × 457,2 mm 914,4 × 457,2 mm 914,4 × 914,4 mm	
Produktstärke	Product thickness Épaisseur du produit Grosor	2,5 mm	5 mm	2,5 mm	5 mm	2,5 mm	5 mm	2,5 mm	
Nutzschicht	Wear layer Couche d'usure Capa útil	0,55 mm	0,55 mm	0,55 mm	0,55 mm	0,55 mm	0,55 mm	0,55 mm	
Planken bzw. Fliesen / Paket	Planks or tiles / box Planches ou carreaux / paquet Tablas o baldosas / caja	16 / 3,46 m <sup>2</sup>	8 / 1,79 m <sup>2</sup>	12 / 4,24 m <sup>2</sup>	6 / 2,14 m <sup>2</sup>	10 / 4,18 m <sup>2</sup>	6 / 2,63 m <sup>2</sup>	16 / 3,34 m <sup>2</sup> 10 / 4,18 m <sup>2</sup> 6 / 5,02 m <sup>2</sup>	
Pakete / Palette	Box / pallet Paquets / palette Cajas / palé	75 / 259,50 m <sup>2</sup>	64 / 114,56 m <sup>2</sup>	60 / 254,40 m <sup>2</sup>	56 / 119,84 m <sup>2</sup>	40 / 167,20 m <sup>2</sup>	44 / 115,72 m <sup>2</sup>	52 / 173,68 m <sup>2</sup> 40 / 167,20 m <sup>2</sup> 37 / 185,74 m <sup>2</sup>	
Oberflächenvergütung	Surface treatment Traitement de la surface Capa de protección	PU	PU	PU	PU	PU	PU	PU	
Gefaste Kante* / reale Fuge**	bevelled edge* / real joint** chanfreins* / joint réel** bordes biselados* / junta reale**	*/-	*/-	*/-	*/-	-/-	DLC00088 – 90, 94* / DLC00084 – 87, 91, 95**	*/-	
Nutzungsklassen EN ISO 10874	Utilization classes Classification d'usage Clase de utilización	23/33/42	23/33/42	23/33/42	23/33/42	23/33/42	23/33/42	23/33/42	
Bindemittelgehalt EN ISO 10582	Wear layer binder content Teneur en agent liant Contenido de aglutinante	Typ I   Type I				Type I   Tipo I			
Verschleißverhalten EN 660-2	Classification of group of wear reaction Classification groupe d'abrasion Capa de desgaste	Gruppe T   Group T (DIN EN 649:2011-05)				Groupe T   Grupo T (DIN EN 649:2011-05)			
Brandverhalten EN 13501-1	Reaction to fire Tenue au feu Comportamiento en caso de incendio	B <sub>0</sub> - s1	B <sub>0</sub> - s1	B <sub>0</sub> - s1	B <sub>0</sub> - s1	B <sub>0</sub> - s1	B <sub>0</sub> - s1	B <sub>0</sub> - s1	
Rutschhemmstufe DIN 51130	Anti slip category Catégorie anti-glisse Nivel antideslizante	R10	R10	R10	R10	R10	R10	R10	
Gleitwiderstand EN 13893	Slip resistance Résistance au glissement Resistencia al deslizamiento	μ ≥ 0,30 - DS	μ ≥ 0,30 - DS	μ ≥ 0,30 - DS	μ ≥ 0,30 - DS	μ ≥ 0,30 - DS	μ ≥ 0,30 - DS	μ ≥ 0,30 - DS	
Antistatische Eigenschaften EN 1815	Anti-static characteristics Propriétés antistatiques Propiedades antiestáticas	≤ 2 kV	≤ 2 kV	≤ 2 kV	≤ 2 kV	≤ 2 kV	≤ 2 kV	≤ 2 kV	
Fleckenunempfindlichkeit / Chemikalienbeständigkeit EN 26987	Immunity to stains / Chemical resistance Résistance aux tâches / Résistance aux chimiques Insensibilidad a manchas / Resistencia a las sustancias químicas	gute Beständigkeit in Abhängigkeit von Konzentration und Einwirkzeit good resistance with regards to concentration and exposure time				bonne résistance dépendant de la concentration et du temps d'action buena resistencia dependiendo de la concentración y el tiempo de efecto			
Lichtechtheit EN ISO 105-B02	Light fastness Résistance à la lumière Resistencia a la luz	≥ 6	≥ 6	≥ 6	≥ 6	≥ 6	≥ 6	≥ 6	
Resteindruck EN ISO 24343-1	Residual indentation Empreinte résiduelle Huella residual	~ 0,02 mm	~ 0,07 mm	~ 0,02 mm	~ 0,07 mm	~ 0,02 mm	~ 0,07 mm	~ 0,02 mm	
Stuhlrollenbeanspruchung EN 425	Effect of a castor chair Resistance aux chaises à roulette Desgaste por ruedas de sillas	25.000 Umläufe, kein Schaden mit Rollen Typ W 25.000 revolutions, no damage with rolls type W				25 000 révolutions, aucun dommage avec les rolls classe W 25.000 revoluciones, sin deterioro con los rollos clase W			
Fußbodenheizung	Underfloor heating Chauffage par le sol Suelos radiantés	Geeignet für alle herkömmlichen Warmwasser-Fußbodenheizungen und geregelten elektrischen Systeme bis zu einer Oberflächentemperatur von 27° C. Suitable for all conventional hot water underfloor heating and electrical systems regulated up to a surface temperature of 27° C.				Adapté à tous les types de système courant de chauffage à circulation d'eau et électrique régulés de façon à ce que la température à la surface de la chape n'excède pas 27° C. Apto para todas las calefacciones de suelo con agua caliente convencionales y sistemas eléctricos regulados hasta una temperatura de superficie de 27° C.			
Wärmedurchlasswiderstand EN 12667	Thermal resistance Résistance thermique Resistencia de penetración térmica	~ 0,01 (m <sup>2</sup> K)/W	~ 0,033 (m <sup>2</sup> K)/W ~ 0,0254 (m <sup>2</sup> K)/W incl. silentCOMFORT	~ 0,01 (m <sup>2</sup> K)/W	~ 0,033 (m <sup>2</sup> K)/W ~ 0,0254 (m <sup>2</sup> K)/W incl. silentCOMFORT	~ 0,01 (m <sup>2</sup> K)/W	~ 0,033 (m <sup>2</sup> K)/W ~ 0,0254 (m <sup>2</sup> K)/W incl. silentCOMFORT	~ 0,01 (m <sup>2</sup> K)/W	
Trittschallverbesserungsmaß EN ISO 16251-1	Impact sound reduction Absorption aux bruits de pas Mejora de la acústica de pisadas	~ 4 dB	~ 7 dB	~ 4 dB	~ 7 dB	~ 4 dB	~ 7 dB	~ 4 dB	
Dimensionsstabilität EN 434 / EN ISO 23999	Dimension stability Stabilité dimensionnelle Estabilidad dimensional	~ 0,15 %	~ 0,1 %	~ 0,15 %	~ 0,1 %	~ 0,15 %	~ 0,1 %	0,15 %	
Garantie	Guarantee Garanti Garanzia								
Garantieverlängerung	Extended guarantee Extension de garantie Ampliación de la garantía	+5 Jahre bei Verlegung auf einer PU-Unterlagmatte +5 years for laying on a PU underlay mat				+5 années pour l'installation sur une sous couché PU +5 años para la colocación con un esterilla base de PU			

**DIE WINEO DESIGNBÖDEN VERFÜGEN ÜBER HERVORRAGENDE MATERIALEIGENSCHAFTEN UND ENTSPRECHEN HÖCHSTEN QUALITÄTSSTANDARDS.**

THE WINEO DESIGN FLOORINGS FEATURE EXCELLENT MATERIAL PROPERTIES AND CONFORM TO THE HIGHEST QUALITY STANDARDS.

LES SOLS DESIGN WINEO DISPOSENT D'EXCELLENTE PROPRIÉTÉS TECHNIQUES ET RÉPONDENT AUX STANDARDS QUALITATIFS LES PLUS STRICTS.

LOS SUELOS DE DISEÑO WINEO FABRICADOS CON INMEJORABLES MATERIALES, SE AJUSTAN A LOS MÁS EXIGENTES ESTÁNDARES DE CALIDAD.

**factory made coated**

**ÉMISSIONS DANS L'AIR INTÉRIEUR** Information représentative des émissions dans l'air intérieur des substances volatiles présentant un risque de toxicité par inhalation, sur une échelle de classe allant de C (fortes émissions) à A+ (très faibles émissions)

R 10 gilt für alle ausgewiesenen Dekore, außer „Heavy Metal“.  
R 10 applies for all designated decors, except "Heavy Metal".  
R 10 est valable pour tous les décors sauf « Heavy Metal ».  
R 10 es válido para todas las decoraciones excepto «Heavy Metal».

# wineo 800

FORMATE | FORMATS | FORMATS | FORMATOS

wood

- 1200 × 180 mm
- 1212 × 185 mm

wood XL

- 1505 × 235 mm
- 1505 × 237 mm

stone XL

- 914,4 × 457,2 mm
- 914,4 × 914,4 mm

craft

- 457,2 × 457,2 mm
- 914,4 × 101,6 mm

Dekorasschnittmuster, kein Qualitätsmuster. Irrtümer sowie Druckfehler und technische Änderungen bleiben der Windmüller GmbH vorbehalten.

Decor sample, no quality sample. Windmüller GmbH provides no guarantee with regard to mistakes, printing errors and technical changes.

Échantillon de décor, pas d'échantillon de qualité. Sous réserve d'erreurs et de défauts d'impression ainsi que de modifications techniques de la part de Windmüller GmbH.

Muestra de parte del decorativo, no vinculante a la calidad. Windmüller GmbH se reserva el derecho de hacer cambios, así como por errores de impresión o equivocaciones.

**Windmüller GmbH**

Nord-West-Ring 21

D-32832 Augustdorf

Tel.: +49 (0) 52 37 609 - 0

Fax: +49 (0) 52 37 609 - 309

info@wineo.de

**www.wineo.de**

Product no. 20072534 | 10/2020

# wineo