

wineo

DESIGNBODEN | DESIGN FLOORING
SOL DESIGN | SUELO DE DISEÑO
DESIGN FLOORING | SOL DESIGN
SUELO DE DISEÑO | **DESIGNBODEN**



wineo 400

HIGHLIGHTS

- vier inspirierende Trendwelten
- moderne wood XS Dekore in jeder Trendwelt
- alle Eiche-Dekore mit synchroner Oberflächenstruktur
- wood XL zum Klicken mit umlaufend lackierter V4-Fuge
- Klicken und Multi-Layer mit integrierter Unterlagsmatte

SPECIAL FEATURE

- four inspiring trends
- modern wood XS decors for each trend
- all oak decors with registered embossed
- wood XL for clicking with all-round lacquered V4 joint
- click and multi-layer with integrated underlay material

ACCENTUATION

- quatre mondes de tendances inspirants
- des décors modernes wood XS dans chaque univers de tendances
- tous les décors en chêne avec une structure de surface synchrone
- wood XL à cliquer avec chanfrein V4 laqué sur tout le pourtour
- cliquer et multi-layer avec sous-couche intégrée

RESALTAR

- cuatro inspiradores mundos de tendencias
- modernas decoraciones wood XS en cada mundo de tendencias
- todas las decoraciones de roble con estructura de superficie sincrónica
- wood XL para clic con junta V4 lacada en todo el perímetro
- clic y multicapa con material base integrado

wineo 400

**LIVE AS
YOU ARE**



wineo 400

**LIVE AS
YOU ARE**

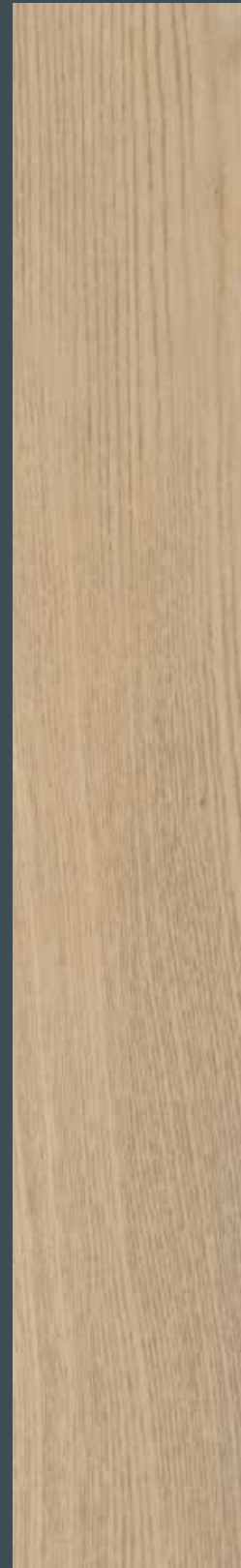
wineo 400 relax



Easy Oak Greige
DB288WXL – 1505 × 235 mm
RLC288WXL – 1522 × 225 mm
MLD288WXL – 1520 × 230 mm



Nordic Maple Cream
DB289WXL – 1505 × 235 mm
RLC289WXL – 1522 × 225 mm
MLD289WXL – 1520 × 230 mm



Calm Ash Beige
DB290WXL – 1505 × 235 mm
RLC290WXL – 1522 × 225 mm
MLD290WXL – 1520 × 230 mm



Comfort Oak Nature
DB291WXL – 1505 × 235 mm
RLC291WXL – 1522 × 225 mm
MLD291WXL – 1520 × 230 mm



Coast Pine Greige | DB280WL – 1200 × 180 mm | RLC280WL – 1220 × 180 mm | MLD280WL – 1222 × 182 mm



Balanced Oak Lightgrey | DB286WL – 1200 × 180 mm | RLC286WL – 1220 × 180 mm | MLD286WL – 1222 × 182 mm



Balanced Oak Lightgrey | DB286WXS – 610 × 122 mm



Craft Concrete Grey | DB302SL – 610 × 305 mm
RLC302SL – 610 × 305 mm | MLD302SL – 601 × 310 mm



Dekorübersicht
Decor overview
Aperçu des décors
Panorama de la decoración



Comfort Oak Nature



relax

cocooning
silent
minimalistic
bright



Plain Oak Beige



breathe

scandi
natural
fresh
timeless

wineo 400 breathe



Shadow Oak Nature
DB292WXL – 1505 × 235 mm
RLC292WXL – 1522 × 225 mm
MLD292WXL – 1520 × 230 mm



Comfort Oak Brown
DB293WXL – 1505 × 235 mm
RLC293WXL – 1522 × 225 mm
MLD293WXL – 1520 × 230 mm



Country Oak Nature
DB294WXL – 1505 × 235 mm
RLC294WXL – 1522 × 225 mm
MLD294WXL – 1520 × 230 mm



Joy Oak Tender
DB126WXL – 1505 × 235 mm
RLC126WXL – 1522 × 225 mm
MLD126WXL – 1520 × 230 mm



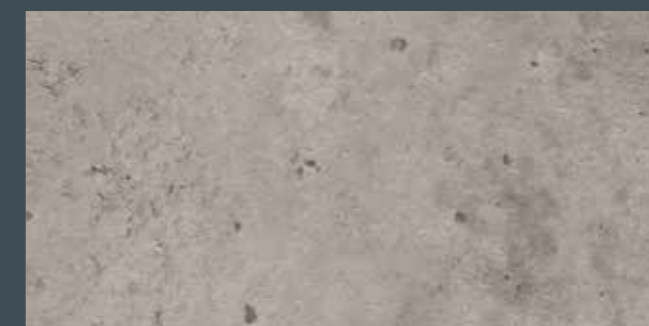
Vibrant Oak Beige | DB282WL – 1200 × 180 mm | RLC282WL – 1220 × 180 mm | MLD282WL – 1222 × 182 mm



Plain Oak Beige | DB281WL – 1200 × 180 mm | RLC281WL – 1220 × 180 mm | MLD281WL – 1222 × 182 mm



Plain Oak Beige | DB281WXS – 610 × 122 mm



Industrial Concrete Grey | DB303SL – 610 × 305 mm
RLC303SL – 610 × 305 mm | MLD303SL – 601 × 310 mm



Dekorübersicht
Decor overview
Aperçu des décors
Panorama de la decoración



Authentic Oak Brown



wineo 400 play

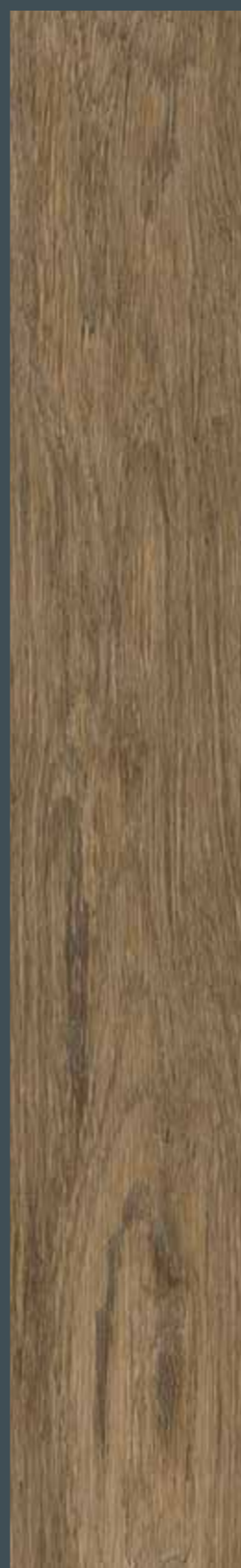


play

stilmix
industrial style
creative
colourful



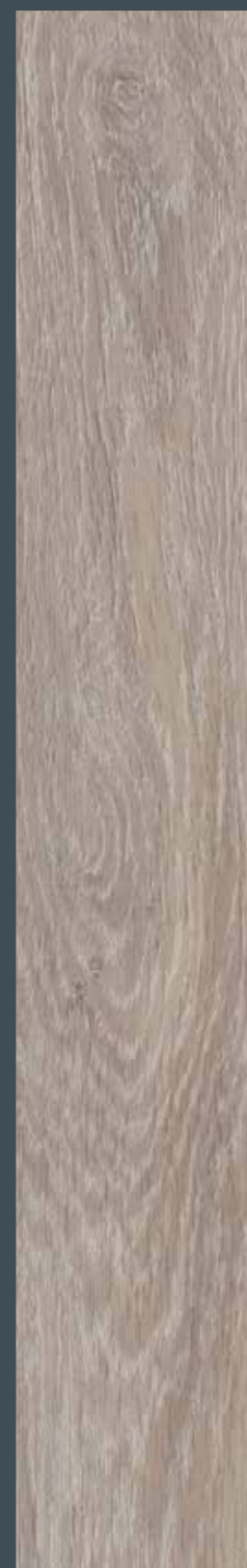
Authentic Oak Brown
DB296WXL – 1505 × 235 mm
RLC296WXL – 1522 × 225 mm
MLD296WXL – 1520 × 230 mm



Vintage Oak Brown
DB297WXL – 1505 × 235 mm
RLC297WXL – 1522 × 225 mm
MLD297WXL – 1520 × 230 mm



Comfort Oak Taupe
DB300WXL – 1505 × 235 mm
RLC300WXL – 1522 × 225 mm
MLD300WXL – 1520 × 230 mm



Limed Oak Silver
DB301WXL – 1505 × 235 mm
RLC301WXL – 1522 × 225 mm
MLD301WXL – 1520 × 230 mm



Coast Pine Taupe | DB284WXL – 1200 × 180 mm | RLC284WXL – 1220 × 180 mm | MLD284WXL – 1222 × 182 mm



Vivid Oak Nature | DB283WXL – 1200 × 180 mm | RLC283WXL – 1220 × 180 mm | MLD283WXL – 1222 × 182 mm



Vivid Oak Nature | DB283WXS – 610 × 122 mm



Industrial Concrete Dark | DB304SL – 610 × 305 mm
RLC304SL – 610 × 305 mm | MLD304SL – 601 × 310 mm



Dekorübersicht
Decor overview
Aperçu des décors
Panorama de la decoración

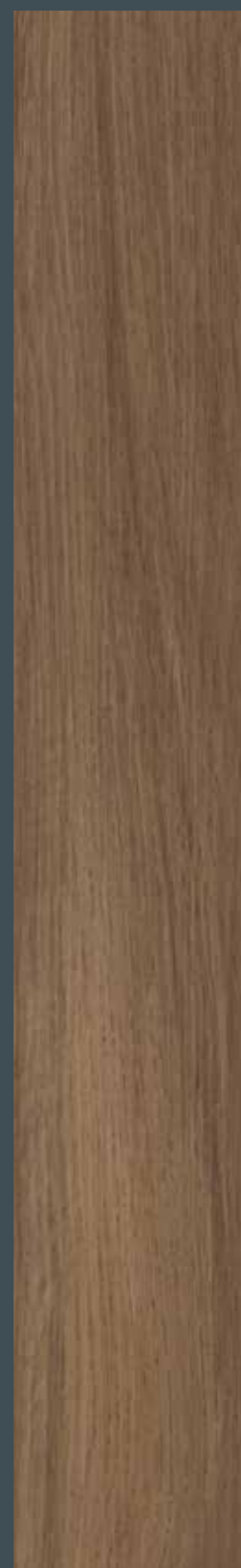
wineo 400 lounge



Comfort Oak Mellow
DB129WXL – 1505 × 235 mm
RLC129WXL – 1522 × 225 mm
MLD129WXL – 1520 × 230 mm



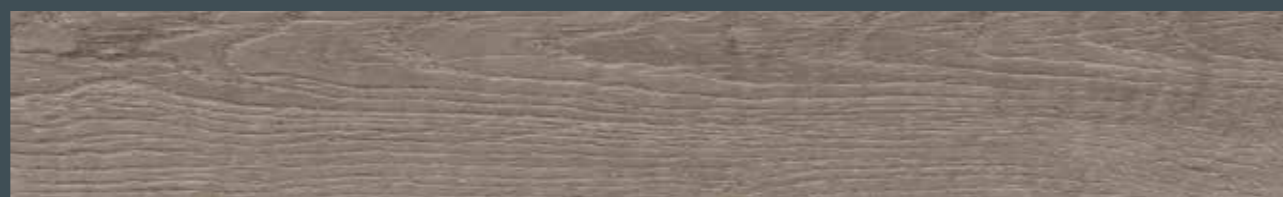
Shadow Oak Brown
DB295WXL – 1505 × 235 mm
RLC295WXL – 1522 × 225 mm
MLD295WXL – 1520 × 230 mm



Cool Walnut Dark
DB298WXL – 1505 × 235 mm
RLC298WXL – 1522 × 225 mm
MLD298WXL – 1520 × 230 mm



Comfort Oak Dark
DB299WXL – 1505 × 235 mm
RLC299WXL – 1522 × 225 mm
MLD299WXL – 1520 × 230 mm



Balanced Oak Grey | DB287WL – 1200 × 180 mm | RLC287WL – 1220 × 180 mm | MLD287WL – 1222 × 182 mm



Balanced Oak Brown | DB285WL – 1200 × 180 mm | RLC285WL – 1220 × 180 mm | MLD285WL – 1222 × 182 mm



Balanced Oak Brown | DB285WXS – 610 × 122 mm



Timeless Slate Dark | DB305SL – 610 × 305 mm
RLC305SL – 610 × 305 mm | MLD305SL – 601 × 310 mm



Dekorübersicht
Decor overview
Aperçu des décors
Panorama de la decoración



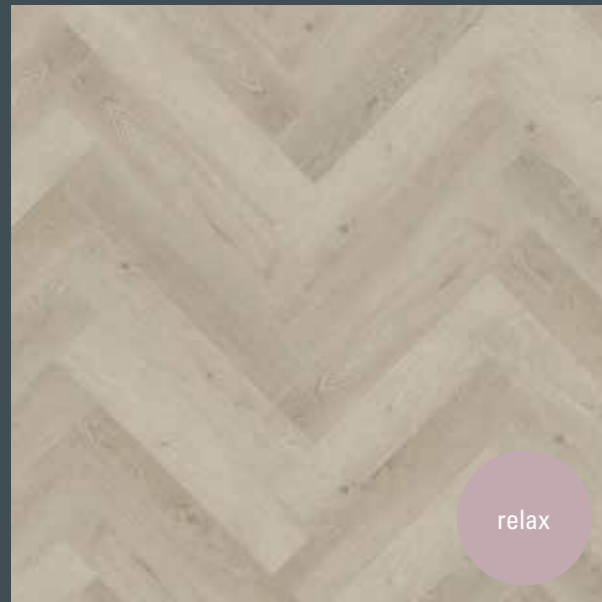
Comfort Oak Dark



lounge

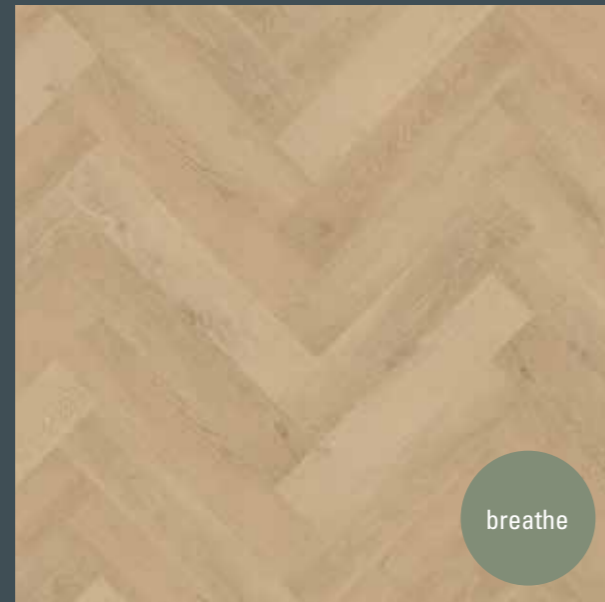
new elegance
art deco
glamour
cool

creative as you are



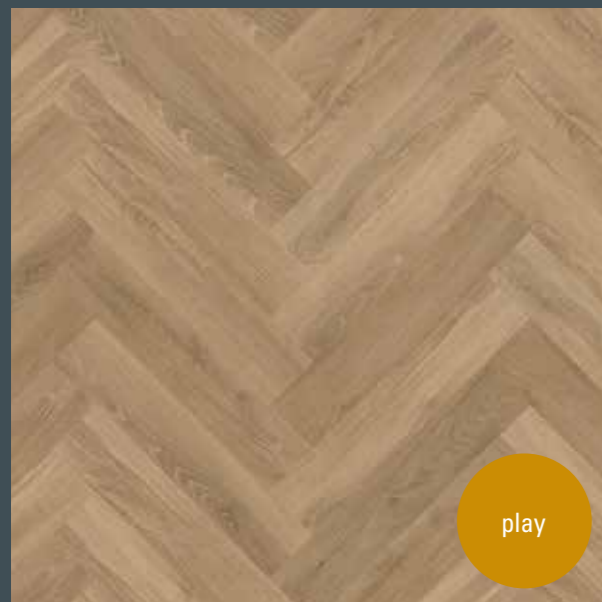
relax

Balanced Oak Lightgrey | DB286WXS – 610 x 122 mm



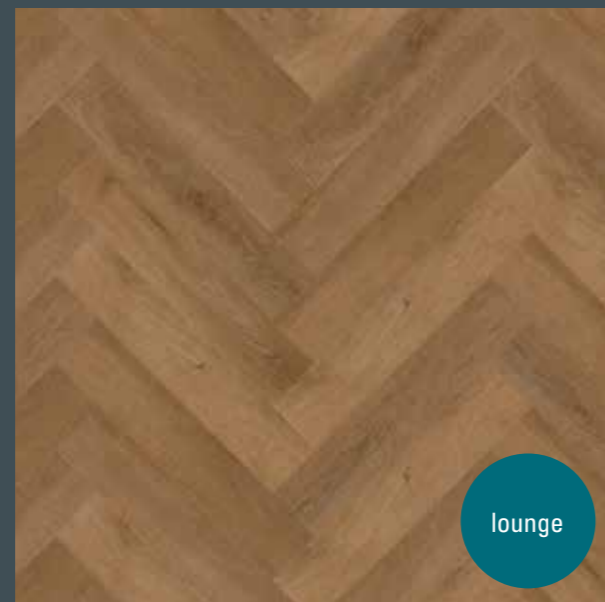
breathe

Plain Oak Beige | DB281WXS – 610 x 122 mm



play

Vivid Oak Nature | DB283WXS – 610 x 122 mm



lounge

Balanced Oak Brown | DB285WXS – 610 x 122 mm

wineo 400

3-in-1



zum Kleben | Elastic (2 mm)

for gluing
à coller
para encolar

Article No.: DB



zum Klicken | Rigid (5,5 mm)

for clicking
à cliquer
para clic

Article No.: RLC



zum Klicken | Multi-Layer (9 mm)

for clicking
à cliquer
para clic

Article No.: MLD



Article No.: RLC | MLD
Artikel mit integrierter Unterlagmatte | Article with integrated underlay mat
Article avec sous-tapis intégré | Artículo con alfombrilla integrada

wineo 400



STRAPAZIERFÄHIG

DURABLE
RÉSISTANT
RESISTENTE



FEUCHTRAUMGEEIGNET

SUITABLE FOR HIGH HUMIDITY AREAS
CONVIENT AUX PIÈCES HUMIDES
APTO PARA ESPACIOS HÚMEDOS



PFLEGELEICHT

EASY CARE
FACILE À ENTRETENIR
FÁCIL DE LIMPIAR



FÜR FUSSBODENHEIZUNG GEEIGNET

SUITABLE FOR UNDERFLOOR HEATING
CONVIENT AU CHAUFFAGE PAR LE SOL
APTO PARA SUELOS RADIANTES



GERÄUSCHARM

QUIET
SILENCIEUX
POCO RUIDOSO



GELENKSCHONEND

GENTLE ON THE ANKLES
PRÉSERVE LES ARTICULATIONS
PROTEGE LAS ARTICULACIONES



FUSSWARM

WARM UNDERFOOT
CONTACT AGRÉABLE AUX PIEDS
CALIENTE EN LOS PIES



RUTSCHFEST

SLIP-RESISTANT
ANTIDÉRAPANT
ANTIDESLIZANTE



wineo 400

TECHNICAL DATA

wineo 400		wood XS	wood L	wood L (Rigid)	wood L (Multi-Layer)	wood XL	wood XL (Rigid)	wood XL (Multi-Layer)	stone L	stone L (Rigid)	stone L (Multi-Layer)
Verlegeart	Installation type Type de pose Forma de instalación	zum Kleben to glue à coller para encolar	zum Kleben to glue à coller para encolar	zum Klicken to click à cliquer para clic	zum Klicken to click à cliquer para clic	zum Kleben to glue à coller para encolar	zum Klicken to click à cliquer para clic	zum Klicken to click à cliquer para clic	zum Kleben to glue à coller para encolar	zum Klicken to click à cliquer para clic	zum Klicken to click à cliquer para clic
Verriegelung	Locking Verrouillage Bloqueo	-	-	LocTec®	LocTec®	-	LocTec®	LocTec®	-	LocTec®	LocTec®
Format	Format Format Formato	610 × 122 mm	1200 × 180 mm	1220 × 180 mm	1222 × 182 mm	1505 × 235 mm	1522 × 225 mm	1520 × 230 mm	610 × 305 mm	610 × 305 mm	601 × 310 mm
Produktstärke	Product thickness Épaisseur du produit Grosor	2 mm	2 mm	5,5 mm	9 mm	2 mm	5,5 mm	9 mm	2 mm	5,5 mm	9 mm
Nutzschicht	Wear layer Couche d'usure Capa útil	0,3 mm	0,3 mm	0,3 mm	0,3 mm	0,3 mm	0,3 mm	0,3 mm	0,3 mm	0,3 mm	0,3 mm
Planken bzw. Fliesen/ Paket	Planks or tiles / box Lames ou carrelages / paquet Lamas o bien baldosas / paquet	24 / 1,79 m ²	18 / 3,89 m ²	10 / 2,20 m ²	9 / 2,00 m ²	12 / 4,24 m ²	6 / 2,05 m ²	6 / 2,10 m ²	16 / 2,98 m ²	10 / 1,86 m ²	9 / 1,68 m ²
Pakete / Palette	Boxes / pallet Paquets / palette Paquetes / palé	140 / 250,60 m ²	60 / 233,40 m ²	48 / 105,60 m ²	44 / 88,00 m ²	60 / 254,40 m ²	52 / 106,60 m ²	52 / 109,20 m ²	84 / 250,32 m ²	60 / 111,60 m ²	60 / 100,80 m ²
Oberflächenvergütung	Surface treatment Traitement de la surface Capa de protección	PU	PU	PU	PU	PU	PU	PU	PU	PU	PU
Microfase* / V4-Fuge**	micro bevel* / V4 joint** micro chanfrein* / chanfrein V4** microbisel* / unta V4**	* / -	* / -	* / -	* / -	* / -	- / **	* / -	* / -	* / -	* / -
Nutzungsklassen EN ISO 10874	Utilization classes Classes d'usage Clases de utilización	23 / 31	23 / 31	23 / 31	23 / 31	23 / 31	23 / 31	23 / 31	23 / 31	23 / 31	23 / 31
Brandverhalten EN 13501-1	Reaction to fire Tenue au feu Comportamiento en caso de incendio	B _n - s1	B _n - s1	B _n - s1	B _n - s1	B _n - s1	B _n - s1	B _n - s1	B _n - s1	B _n - s1	B _n - s1
Rutschhemmstufe DIN 51130	Anti slip category Catégorie anti-glisse Nivel antideslizante	R10	R10	R10	R10	R10	R10	R10	R10	R10	R10
Lichtechtheit EN ISO 105-B02	Light fastness Résistance à la lumière Resistencia a la luz	≥ 6	≥ 6	≥ 6	≥ 6	≥ 6	≥ 6	≥ 6	≥ 6	≥ 6	≥ 6
Stuhlrollenversuch DIN EN ISO 4918	Castor chair test Essai de la chaise à roulettes Prueba de la rueda de silla	> 10.000 Umläufe - kein Schaden mit Rollen Typ W > 10.000 revolutions - no damage with rolls type W					> 10.000 révolutions - aucun dommage avec les rolls type W > 10.000 revoluciones - sin deterioro con los rollos tipo W				
Fußbodenheizung	Underfloor heating Chauffage par le sol Suelos radiantes	Geeignet für alle herkömmlichen Warmwasser-Fußbodenheizungen und geregelten elektrischen Systeme bis zu einer Oberflächentemperatur von 27° C. Suitable for all conventional hot water underfloor heating and electrical systems regulated up to a surface temperature of 27° C.					Adapté à tous les types de système courant de chauffage à circulation d'eau et électrique régulés de façon à ce que la température à la surface de la chape n'exécède pas 27° C. Apto para todas las calefacciones de suelo con agua caliente convencionales y sistemas eléctricos regulados hasta una temperatura de superficie de 27° C.				
Trittschallminderung EN ISO 16251-1	Impact sound reduction Atténuation des bruits de pas Reducción acústica de las pisadas	~ 4 dB	~ 4 dB	~ 19 dB	~ 14 dB	~ 4 dB	~ 19 dB	~ 14 dB	~ 4 dB	~ 19 dB	~ 14 dB
Garantie (Jahre)	Guarantee (Years) Garantie (Années) Garantía (Años)	15	15	15	20	15	15	20	15	15	20
Garantieverlängerung*	Extended guarantee Extension de garantie Ampliación de la garantía	✓	✓	-	-	✓	-	-	✓	-	-



* +5 Jahre bei Verlegung auf einer PU-Unterlagsmatte
+5 years for laying on a PU underlay mat
+5 années pour l'installation sur une sous-couché PU
+5 años para la colocación con un esterilla base de PU



passende Unterlagsmatten
suitable underlay material
approprié sous-couche
adecuado material base

Irrtümer sowie Druckfehler und technische Änderungen bleiben der Windmüller GmbH vorbehalten.
Windmüller GmbH provides no guarantee with regard to mistakes, printing errors or technical changes.
Sous réserve d'erreurs et de défauts d'impression ainsi que de modifications techniques de la part de Windmüller GmbH.
Windmüller GmbH se reserva el derecho de hacer cambios, así como por errores de impresión o equivocaciones.